

bod	+Y	+X
001	756149,089	1059264,987
002	756146,759	1059263,774
003	756142,356	1059261,481
004	756140,121	1059260,318
005	756139,521	1059261,471
006	756140,682	1059262,075
007	756140,251	1059262,902
008	756141,588	1059263,537
009	756146,046	1059265,655
010	756147,590	1059266,388
011	756148,224	1059266,648
012	756145,741	1059273,240
013	756143,565	1059272,209
014	756139,132	1059270,109
015	756137,026	1059269,111
016	756136,504	1059270,213
017	756138,678	1059271,323
018	756143,054	1059273,558
019	756145,096	1059274,601

**VÝZTUŽ:**

Betonářská výztuž bude dodána podle ČSN EN 10080, ČSN 42 0139.  
**B500B**

**KRYTÍ:** PODLE ČSN EN 1992-1-1,  
Nominální  $C_{nom} = 55 \text{ mm}$   
Minimální  $C_{min} = 45 \text{ mm}$

**Výkaz materiálu:**

**BETON:** C30/37-XF4+XD3 podle ČSN EN 206+A2, TKP kap. 18

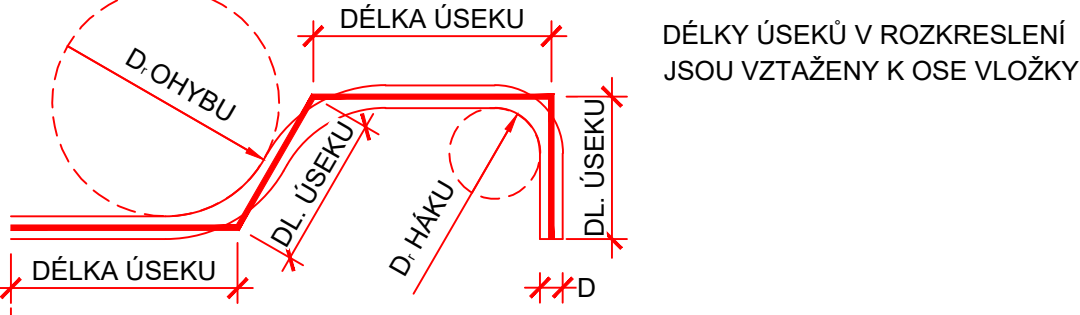
**OCEL:** S235  
R 10 505 (B500 B) podle ČSN 42 0139

beton římsy:  $V = 9,4 \text{ m}^3$   
ochranný nátěr S4:  $P = 8,3 \text{ m}^2$   
trvanlivý nátěr S2:  $P = 16,0 \text{ m}^2$

hmotnost výztuže celkem: 2,6 t

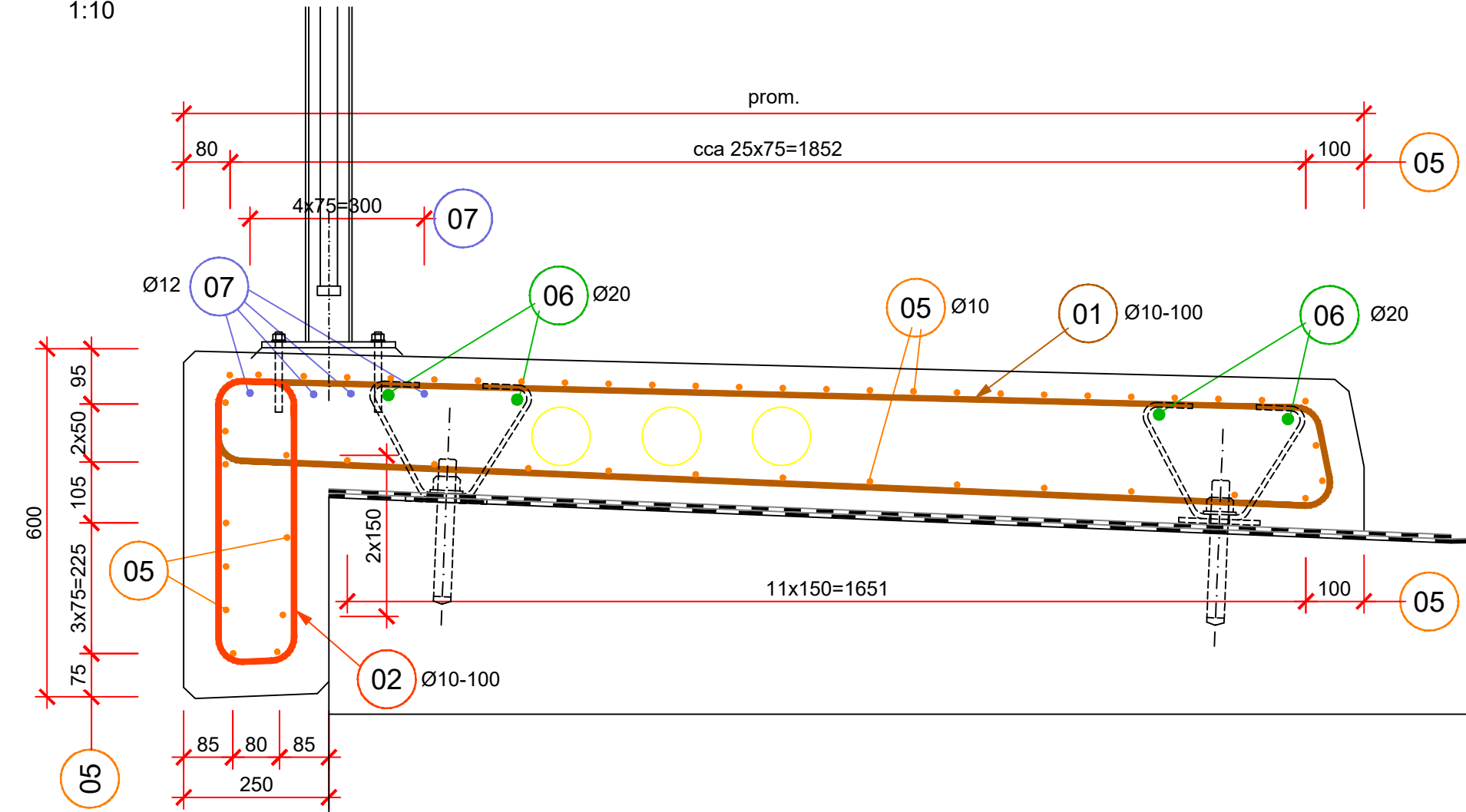
kotevní přípravky: 3x5 = 15 ks

**ROZKRESLENÍ VÝZTUŽE A MIN. PRŮMĚRY ZAKŘIVENÍ**

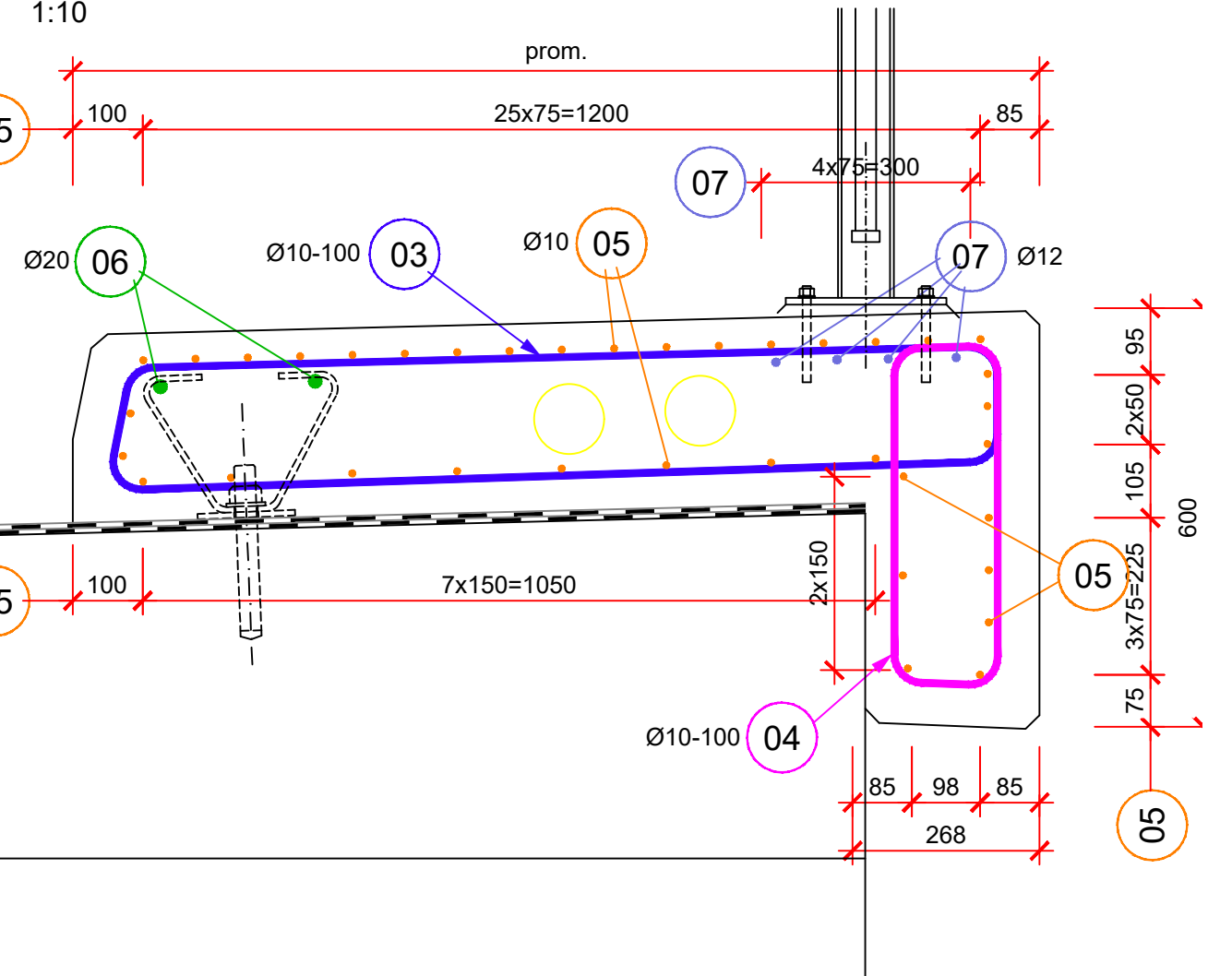


PRŮMĚR VLOŽKY	HÁKY A SMYČKY	OHYBY
$D \leq 16 \text{ mm}$	$D_s = 4D$	$D_s = 10D$
$D > 16 \text{ mm}$	$D_s = 7D$	$D_s = 10D$

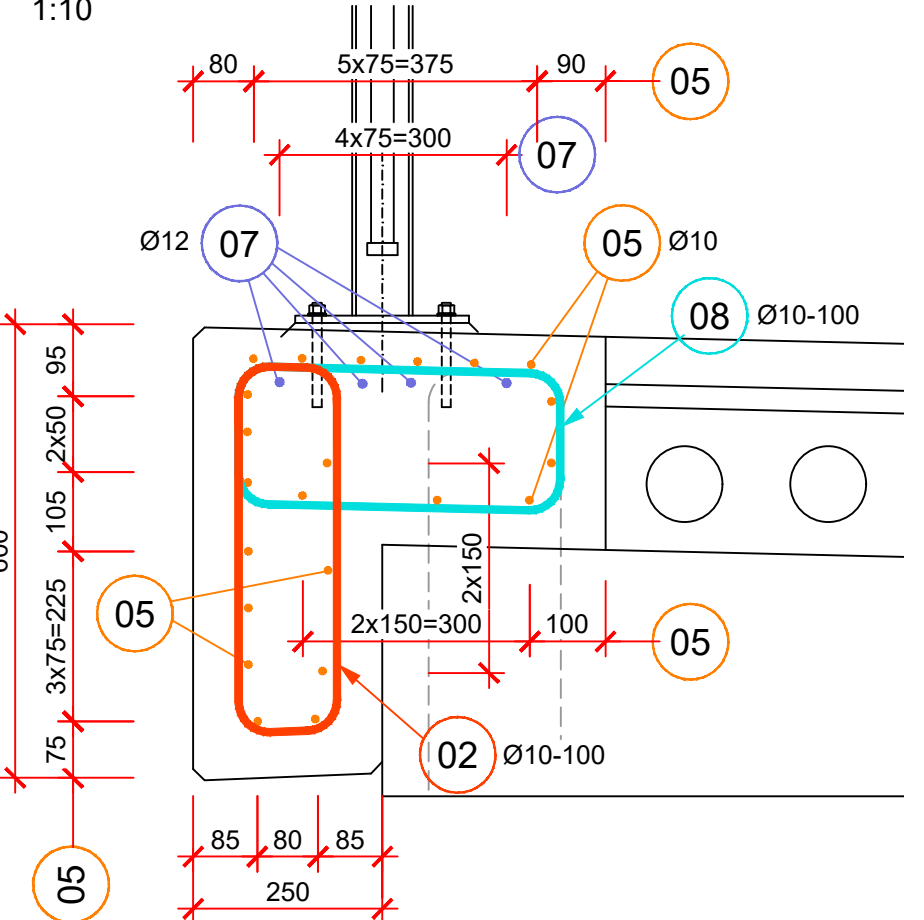
**Výztuž - levá římsa**



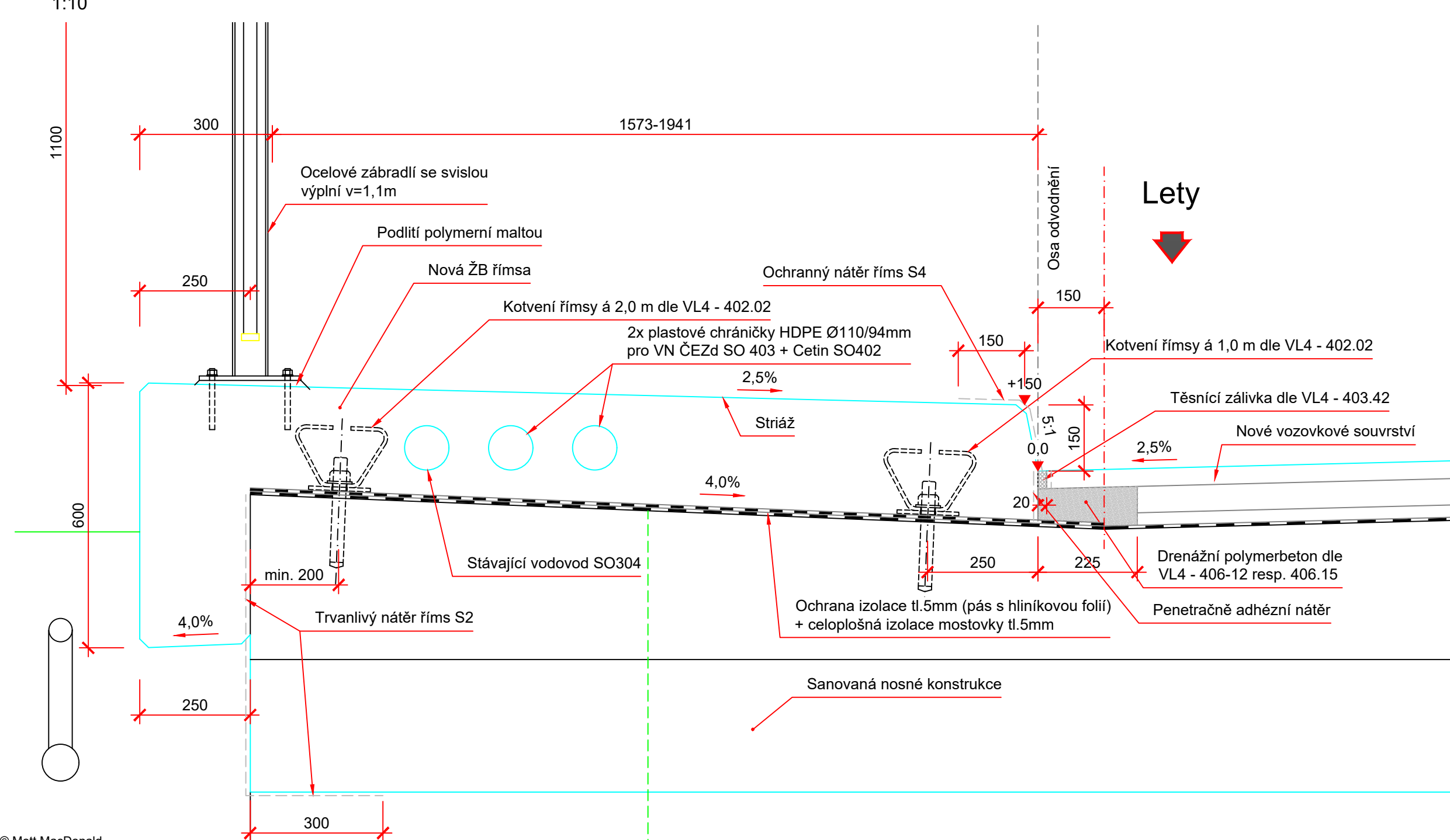
**Výztuž - pravá římsa**



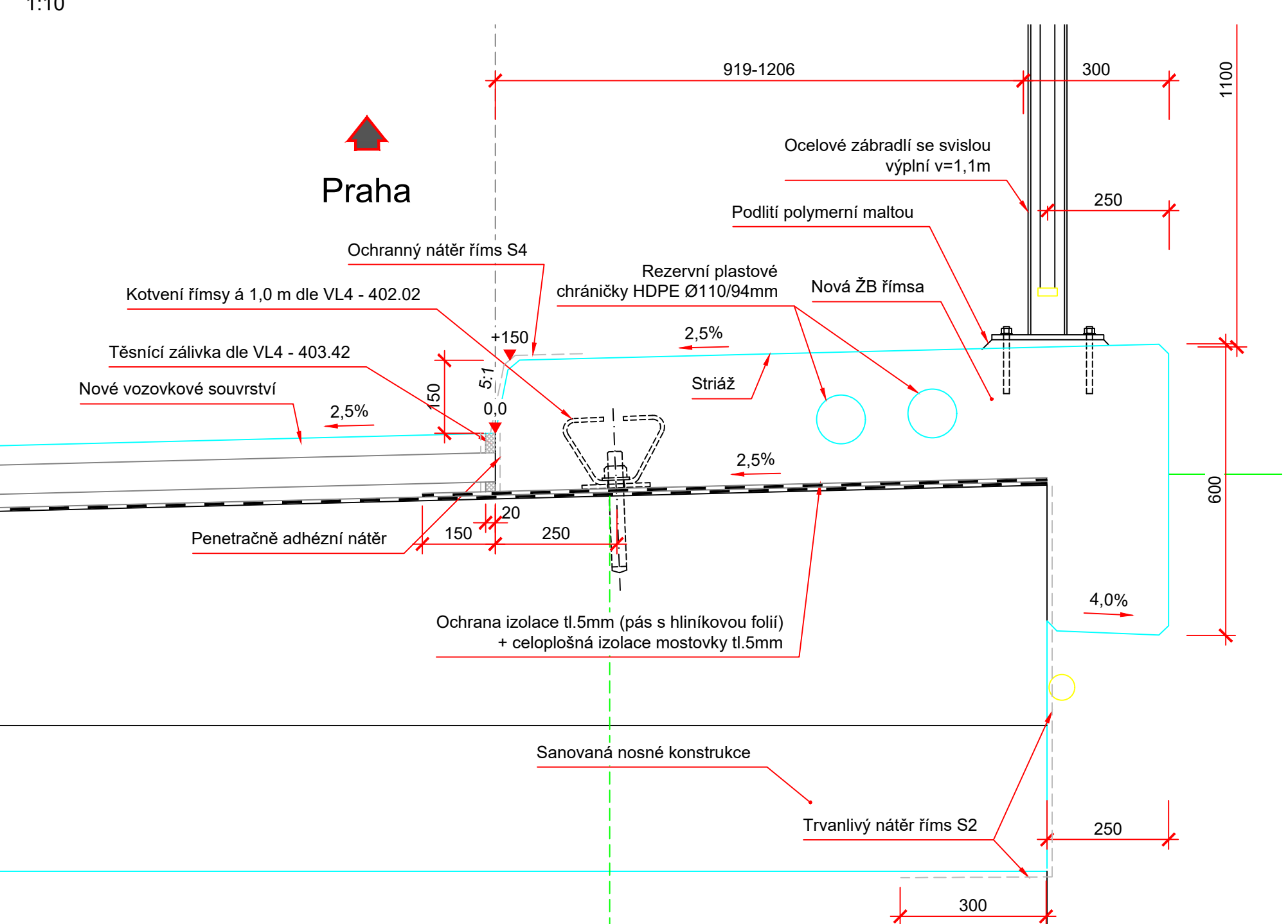
**Výztuž - levá úzká římsa**



**Příčný řez - levá římsa**



**Příčný řez - pravá římsa**



Č.	Datum	Popis	Vypracoval	Schválil
REVIZE				

Souřadnicový systém S-JTSK, Výškový systém Bpv

Objednatel: **Středočeský kraj Zborovská 81/11, 150 21 Praha 5**

Navrhl/vypracoval: Ing. Radek Šlächta  
Zodpovědný projektant: Ing. Radek Šlächta  
Zhotovitel: Mott MacDonald CZ, spol. s r.o.  
Technická kontrola: Ing. Martin Daniel  
Hlavní inženýr projektu: Ing. Dušan Cichra  
Národní 984/15  
110 00 Praha 1  
+420 221412800

Kraj: Středočeský kraj  
Katastrální území: Dobřichovice, Lety u Dobřichovic  
Akce: **II/115 hr. m. Prahy - Lety, rekonstrukce 2. úsek - oblast Dobřichovice, Lety**  
Stavební objekt: **SO 201 Oprava mostu ev. č. 155-009**  
Priloha: **Výkres tvaru a vyztužení říms**

Čís.smbj.: S-0823/DOP/2018  
Čís.okce: 399219  
Datum: 01/2025  
Stupeň: PDPS  
Formát: A4  
Mřížka: 1:100  
Číslo kopie: 1  
Číslo přílohy: D1.2.1.14